

Bruksanvisning för v2.1 till Android

Låssystemet är kompatibelt med Android Smartphones. Låset använder bluetooth smart 4.0 och kan kombineras med de flesta nyare smartphones/mobiltelefoner.

Patent nr EP 1871964

Läs igenom bruksanvisningen noggrant innan du börjar använda den. Spara bruksanvisningen för framtida bruk. Vid frågor om systemet eller användningen är du välkommen att kontakta oss, www.secuyou.dk eller www.beslagskonsult.se



Tel. 031-914030

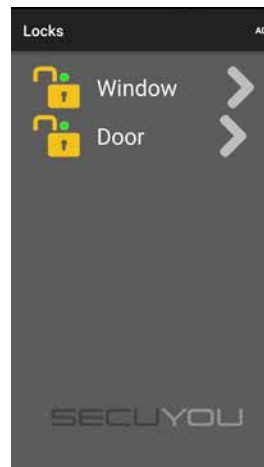
Step 1: Ladda ner appen

1. Gå in på Appstore och sök på "SecuYou Lock"
2. Ladda ned "SecuYou Lock" appen

Step 2: Para SecuYou låset med mobilen

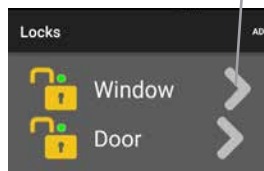
(max. distance 1 m)

1. Aktivera batterierna. Lampan på låset blinkar grönt när den är klar att paras med mobiltelefonen. Parning skall ske inom 15 sekunder. För att starta om parning, ta ut ett batteri i minst 5 sekunder och sätt i den igen.
2. Tryck på ADD på din skärm på appen
3. Acceptera för att para med mobilen, se bild



Lås och din mobil är nu parade. Den först parade användaren blir administratör och kan lägga till fler användare vid behov.

Du skall använda administratör ikonen när du skall administrera låsen



Step 3: Ändra namn på lås.

1. Tryck på namnfältet "Name lock" under respektive lås inställningar.
2. Ändra till önskad benämning och tryck "OK"



Step 4: Lägga till fler användare.

1. Tryck på knappen "Enable Pairing" under respektive lås inställningar
2. Acceptera så att andra kan para
3. På ny mobiltelefon, följ steg från steg 2.2



Lås och mobiltelefon är nu parade med den nya smartphonen. Låset kan ha max 6 st användare

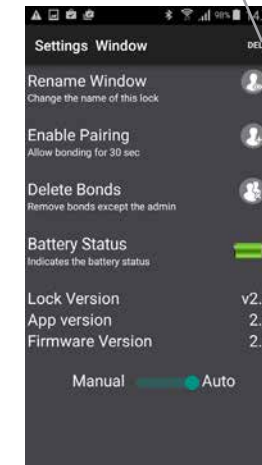
Step 5: Radera användare

1. Tryck på ikonen "Delete Bonds"
2. Här tar du bort alla andra användare..



Step 6: Radera lås från smartphonen.

1. Tryck på ikon Delite.
2. Acceptera att du vill ta bort lås .
3. Kom ihåg att även ta bort detta lås i blåtandsinställningarna i smartphonen.



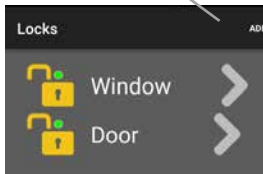
YOU



Så fungerar ditt nya låssystem med blåtandslås.

Step 7. Ha alltid blåttand/bluetooth aktiverad.

För att låssystemet skall fungera skall du alltid ha din blåttand i mobilen på slagen. Har du inte detta är blåttandslåset låst. Du kan se i appen om din blåttand är påslagen, d.v.s. i kontakt med mobilen.



Step 8. Öppna din SecuYou app.

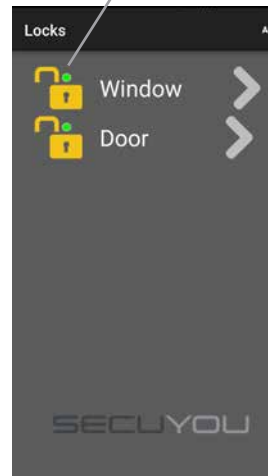
För att låssystemet skall fungera skall du alltid ha din SecuYou app öppen. Har du inte det är blåttandslåsen låsta.

Step 9. Ingen förbindelse med låset?

För att låssystemet skall fungera måste smartphonen vara inom räckvidden för mobiltelefonen/appen och blåttandslåset. Du kan se på din mobil om du är utanför räckvidden, det visas i blåttandsikonen.

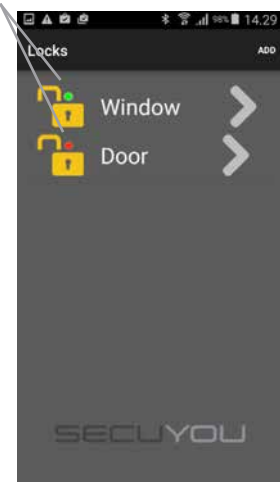
Step 10. Låst/Olåst status.

På din app kan du alltid se om ett lås är öppet eller låst. Du kan också låsa och öppna låset med appen. Då trycker du på hänglås ikonen i appen – lås/lås upp.



Step 11. Öppet/Stängt status.

I din app kan du se om ett lås är öppet eller stängt. Röd prick indikerar att låset är öppet, grön prick och stängt hänglås indikerar att det är låst.



Step 12. Standard auto inställning

Som standard är ditt system alltid i auto läge. Det betyder att låsen är öppna när du har kontakt mellan mobilen och låsen, dvs med blåttandsförbindelsen. Bryts blåttandsförbindelse låser sig låsen efter 10 sekunder. Inom dessa 10 sekunder kan låset "hitta" en ny mobil/app/användare och fortsätta vara upplåsta.

Step 13. Manuell inställning.

Som administratör kan du även välja manuell inställning.

Då är låsen öppna eller stängda beroende på vad du väljer. Låsen förblir i låst/öppet läge även när blåttandsförbindelsen bryts eller upprättas. Det är endast Administratören som kan ändra till manuell eller automatisk inställning.

Du kan skifta till manuell inställning så här:
1. Tryck på administratörsikonen



2. Ändra till manuell inställning



Step 14. Batterinivå.

I din app kan du se batteristatus på dina lås. (GOOD, LOW, CRITICAL, EMPTY). När låsen har lågt batteriladdning (CRITICAL) så kan du alltid låsa upp, men därefter kan du inte låsa igen, förrän gamla batterierna är ersatta med nya. Visas EMPTY finns det ingen ström i batterierna.



Step 15. Nollställa ett lås och para om med ny mobil.

Du kan alltid nollställa låset. Det betyder att låset ställs tillbaka i fabriksinställning, och inte längre är parade med din mobiltelefon. Kom ihåg att ta bort låset även i din blåttandsinställning i mobiltelefonen.

Lås upp låsen. Håll ned PRG knappen i 10 sekunder. Då börjar lampan blinka grönt och låsen är klara för att paras med annan mobiltelefon, se Steg 2.



Observera att om låsen är låsta när du skall para om dom, tar det 30 minuter innan du kan para låsen på nytt.

Bruksanvisning för v2.1 till Apple Iphone

Låssystemet är kompatibelt med Iphone 4S och efterföljande modeller. Låset använder bluetooth smart 4.0 och kan kombineras med de flesta nyare smartphones/ mobiltelefoner.

Patent nr EP 1871964

Läs igenom bruksanvisningen noggrant innan du börjar använda den. Spara bruksanvisningen för framtida bruk. Vid frågor om systemet eller användningen är du välkommen att kontakta oss, www.secuyou.dk eller www.beslagskonsult.se



Tel. 031-914030

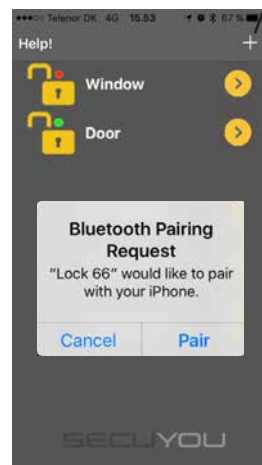
Step 1: Ladda ner appen

1. Gå in på Appstore och sök på "SecuYou Lock"
2. Ladda ned "SecuYou Lock" appen

Step 2: Para SecuYou låset med mobilen

(max. distance 1 m)

1. Aktivera batterierna. Lampan på låset blinkar grönt när den är klar att paras med mobiltelefonen. Parning skall ske inom 15 sekunder.
- För att starta om parning, ta ut ett batteri i minst 5 sekunder och sätt i den igen.
2. Tryck på + på din skärm på appen
3. Acceptera för att para med mobilen se bild



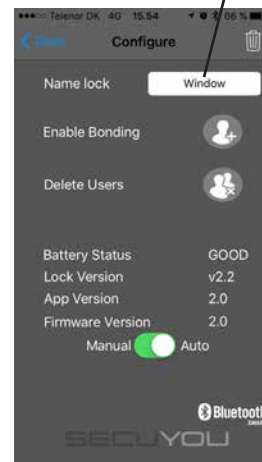
Lås och din mobil är nu parade. Den först parade användaren blir administratör och kan lägga till fler användare vid behov.

Du skall använda administratör ikonen när du skall administrera låsen



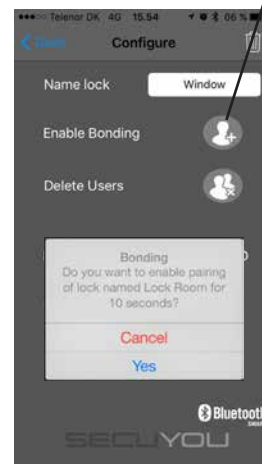
Step 3: Ändra namn på lås.

1. Tryck på namnfältet "Name lock" under respektive lås inställningar.
2. Ändra till önskad benämning och tryck "OK"



Step 4: Lägga till fler användare.

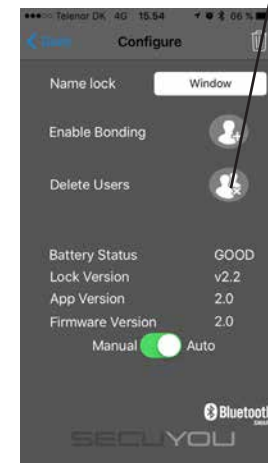
1. Tryck på knappen "Enable Bonding" under respektive lås inställningar
2. Acceptera så att andra kan para
3. På ny mobiltelefon, följ steg från steg 2.2



Lås och mobiltelefon är nu parade med den nya smartphonen. Låset kan ha max 6 st användare

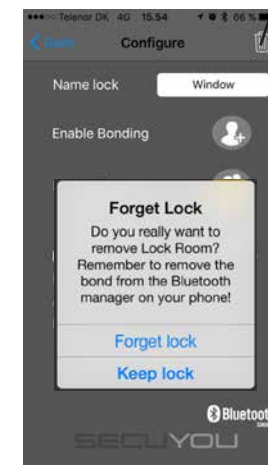
Step 5: Radera användare

1. Tryck på ikonen "Delete Users"
2. Här tar du bort alla andra användare..

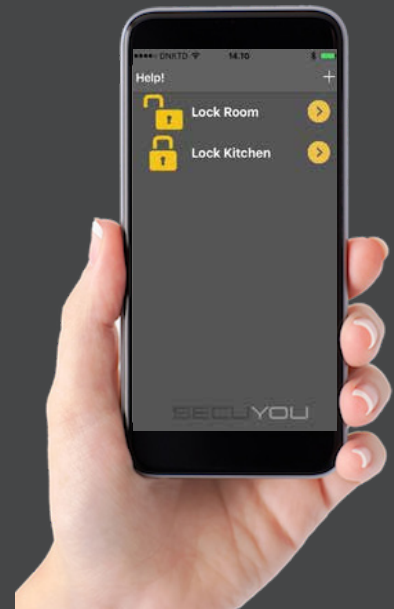


Step 6: Radera lås från smartphonen.

1. Tryck på ikon Papperskorg.
2. Acceptera att du vill ta bort lås .
3. Kom ihåg att även ta bort detta lås i blåbandsinställningarna i smartphonen.



YOU



Så fungerar ditt nya låssystem med blåtandslås.

Step 7. Ha alltid blåttand/bluetooth aktiverad.

För att låssystemet skall fungera skall du alltid ha din blåttand i mobilen på slagen. Har du inte detta är blåttandslåset låst. Du kan se i appen om din blåttand är påslagen, d.v.s. i kontakt med mobilen.

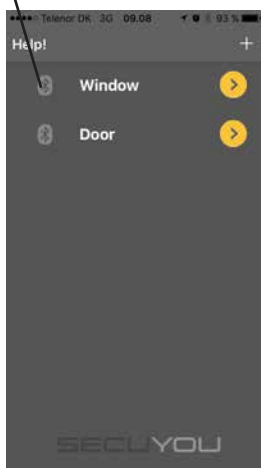


Step 8. Öppna din SecuYOU app.

För att låssystemet skall fungera skall du alltid ha din SecuYOU app öppen. Har du inte det är blåttandslåsen låsta.

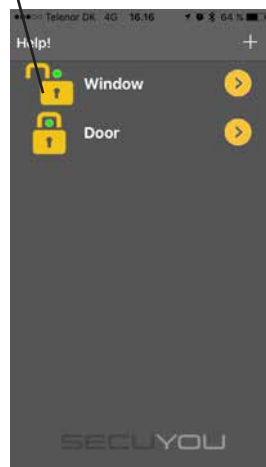
Step 9. Ingen förbindelse med låset?

För att låssystemet skall fungera måste smartphonen vara inom räckvidden för mobiltelefonen/appen och blåttandslåset. Du kan se på din mobil om du är utanför räckvidden, det visas i blåttandsikonen.



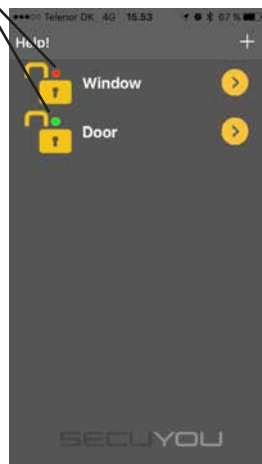
Step 10. Låst/Olåst status.

På din app kan du alltid se om ett lås är öppet eller låst. Du kan också låsa och öppna låset med appen. Då trycker du på hänglåset ikonen i appen – lås/lås upp.



Step 11. Öppet/Stängt status.

I din app kan du se om ett lås är öppet eller stängt. Röd prick indikerar att låset är öppet, grön prick och stängt hänglås indikerar att det är låst.



Step 12. Standard auto inställning

Som standard är ditt system alltid i auto läge. Det betyder att låsen är öppna när du har kontakt mellan mobilen och låsen, dvs med blåttandsförbindelsen. Bryts blåttandsförbindelse låser sig låsen efter 10 sekunder. Inom dessa 10 sekunder kan låset "hitta" en ny mobil/app/användare och fortsätta vara upplåsta.

Step 13. Manuell inställning.

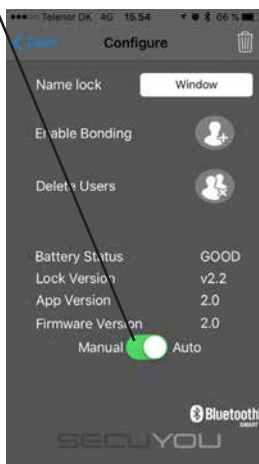
Som administratör kan du även välja manuell inställning.

Då är låsen öppna eller stängda beroende på vad du väljer. Låsen förblir i låst/öppet läge även när blåttandsförbindelsen bryts eller upprättas. Det är endast Administratören som kan ändra till manuell eller automatisk inställning.

Du kan skifta till manuell inställning så här:
1. Tryck på administratörsikonen

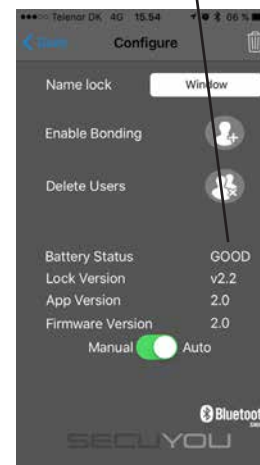


2. Ändra till manuell inställning



Step 14. Batterinivå.

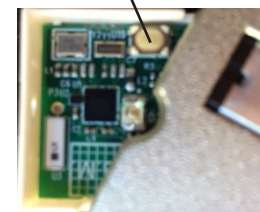
I din app kan du se batteristatus på dina lås. (GOOD, LOW, CRITICAL, EMPTY). När låsen har lågt batteriladdning (CRITICAL) så kan du alltid låsa upp, men därefter kan du inte låsa igen, förrän gamla batterierna är ersatta med nya. Visas EMPTY finns det ingen ström i batterierna.



Step 15. Nollställa ett lås och para om med ny mobil.

Du kan alltid nollställa låset. Det betyder att låset ställs tillbaka i fabriksinställning, och inte längre är parade med din mobiltelefon. Kom ihåg att ta bort låset även i din blåttandsinställning i mobiltelefonen.

Lås upp låsen. Håll ned PRG knappen i 10 sekunder. Då börjar lampan blinka grönt och låsen är klara för att paras med annan mobiltelefon, se Steg 2.



Observera att om låsen är låsta när du skall para om dem, tar det 30 minuter innan du kan para låsen på nytt.