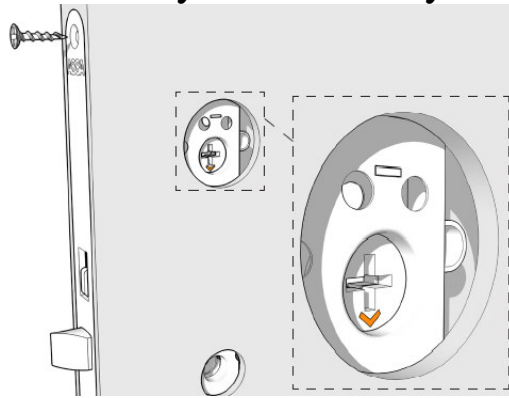
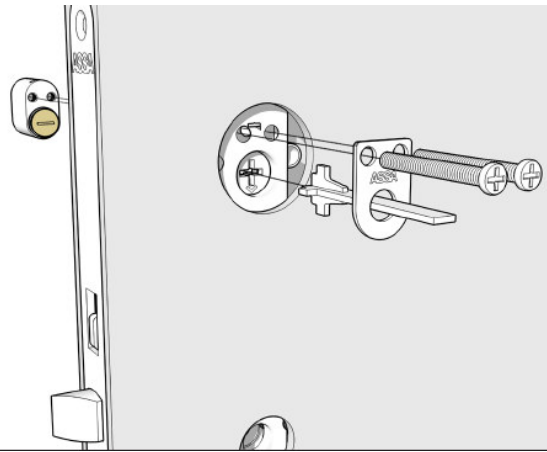
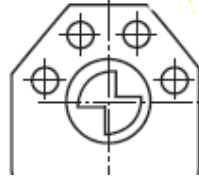


Montering av oval låscylinder med cylinderbehör.



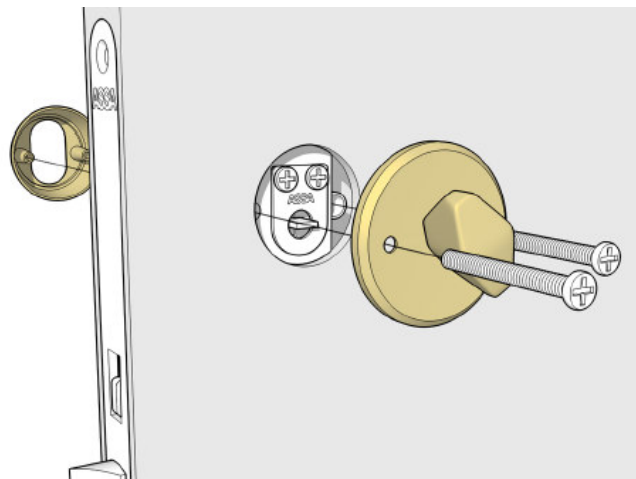
1.

Se till att pilen i låshusets roddare pekar nedåt på båda sidor.
Om låshusets roddare ser ut som bilden nedan behöver ingen hänsyn tas till pilmarkering.



2.

Montera låscylindern och vredmedbringaren.
Låt ej nyckel sitta i låscylinder vid montaget.



3.

Montera vred och cylinderring, observera pilmarkeringen och texten ”upp” på insidan av cylinderringen.

Vredskruvarna kapas i lämplig längd med avbitartång eller bågfil i midjorna på skruvarna.