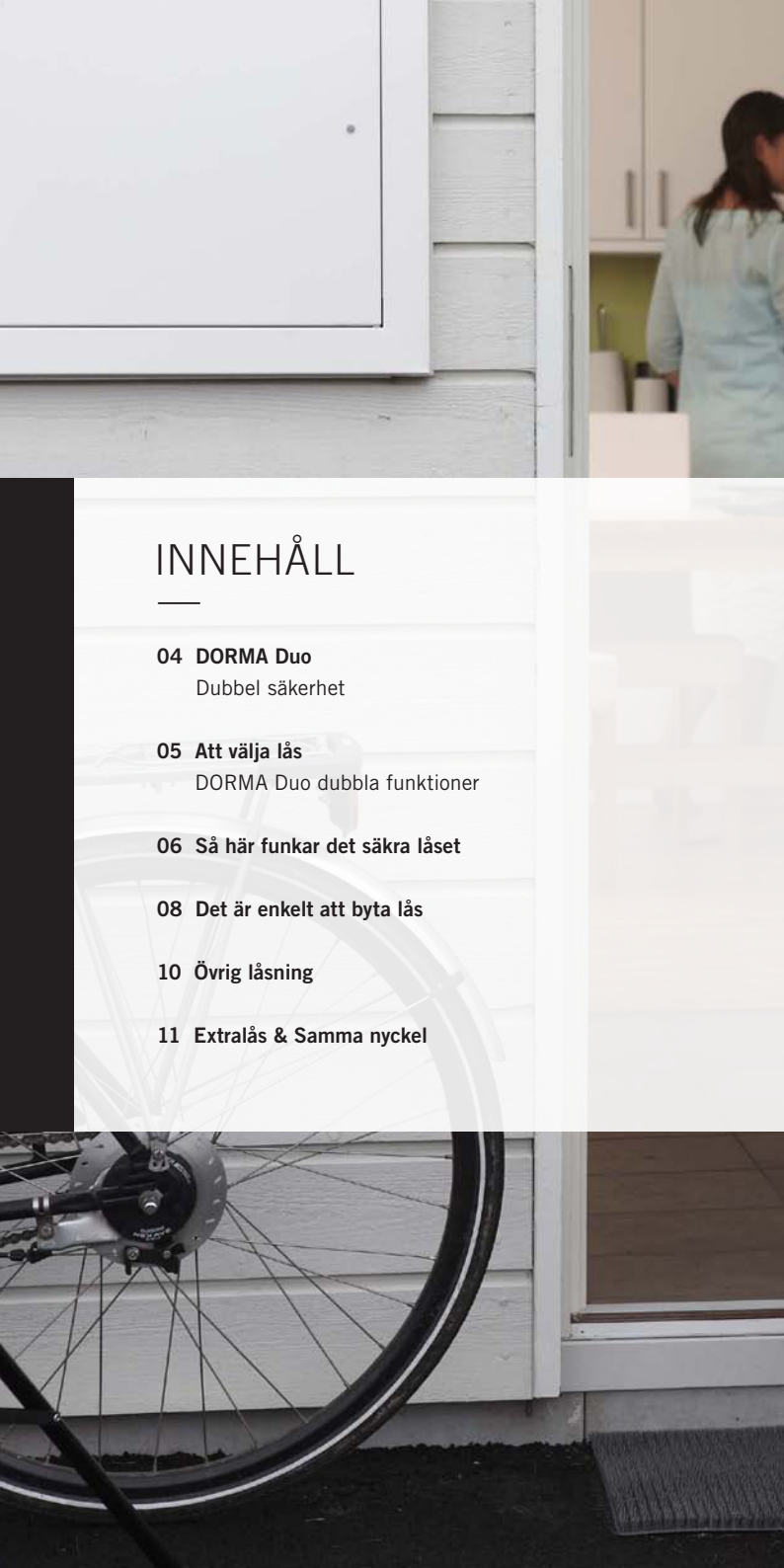




DET SÄKRA LÅSET

—
DORMA Duo





INNEHÅLL

04 DORMA Duo

Dubbel säkerhet

05 Att välja lås

DORMA Duo dubbla funktioner

06 Så här funkar det säkra låset

08 Det är enkelt att byta lås

10 Övrig låsning

11 Extralås & Samma nyckel



DORMA DUO DUBBEL SÄKERHET

Vill du förnya ditt hem och förbättra säkerheten till ditt hus? Då är DORMA Duo ett tryggt låspaket med snygga dörrhandtag och säkra lås till ytterdörren som du kan montera själv. Naturligtvis är det försäkringsgodkänt.

Mer information om vårt övriga sortiment av lås och handtag hittar du på dorma-trygghetsguide.se. Där finns också vår Trygghetsguide med tips som gör ditt hem säkrare.



DORMA DUO DUBBLA FUNKTIONER

Med DORMA Duo har du ett försäkringsgodkänt lås i din dörr. Duo står för att det är ett tvåfunktionslås – bekvämt när du är hemma och säkert när du är bortrest. Med DORMA Duo får du en låssats med ALLT du behöver.

Välj mellan:

- Komplet låssats när du behöver alla delar till ett godkänt lås.
- Tillbehörssats med cylindrar när det redan sitter ett låshus med två funktioner i dörren (oavsett fabrikat). Allt det du behöver exklusive låshus och slutbleck.



SÅ HÄR FUNKAR DET SÄKRA LÅSET

Med vredet på dörrens insida låser du dörren säkert när du är hemma (1).

Innan du och familjen lämnar bostaden, gör ett lätt tryck uppåt på låsstolpens knapp (2). Lås med nyckel från utsidan (3). Vredet är nu spärrat från

insidan. Nu är låset försäkringsgodkänt då det krävs nyckel från både ut- och insida för att låsa upp låset.

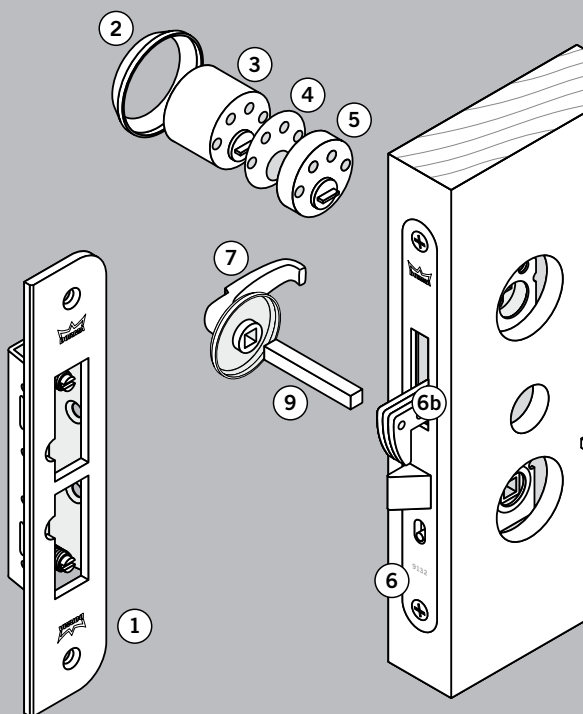
När du kommer hem låser du upp med nyckel och vredet är i funktion igen. (4).





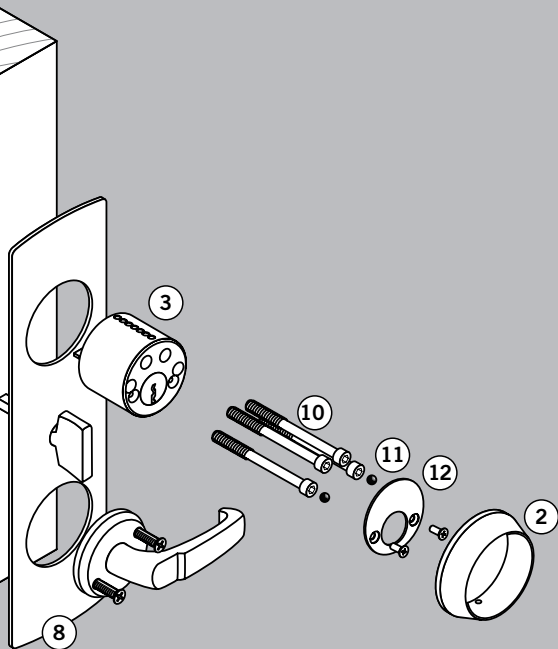
DET ÄR ENKELT ATT BYTA LÅS

Illustrationen nedan visar hur du sätter samman låsets olika delar.



Liten ordlista

- | | |
|---|----------------------------|
| 1. Justerbart slutbleck | 6. Låshus (6b. hakregel) |
| 2. Cylinderring | 7. Handtag |
| 3. Låscylinder (en dubbelcylinder som monteras både på in- och utsida.) | 8. Vredskytt |
| 4. Kondensskydd (monteras bakom bägge cylindrarna.) | 9. Handtagspinne |
| 5. Cylinderförlängare (används vid behov, dvs. vid tjockare dörr.) | 10. Cylinderskruv |
| | 11. Plomberingskula |
| | 12. Täcklock till cylinder |



ÖVRIG LÅSNING

Innerdörrar behöver inte vara säkra. Tänk istället på design och känsla. Men det kanske är mer än entrédörren som leder in i ditt hem? Dörren till altanen, till exempel, och dörren till terrassen eller balkongen behöver vara säkra mot inbrott. Och tänk på att en vanlig inbrottsväg är fönster utan lås.



På dorma-trygghetsguide.se finns en interaktiv guide om du behöver ytterligare hjälp att välja rätt produkter. Lycka till med installationen!

DORMA UNO

Extralås



Extra lås, samma nyckel

I vissa fall behövs det ett extra säkerhetslås i ytterdörren. Historiskt sett är det ofta ofta ett 7- eller 9-tillhållarlås (s.k. Polislås). Den moderna varianten heter DORMA Uno – ett extra lås med godkända cylindrar och kopieringsskyddade nycklar. Fördelen är att du kan ha samma nyckel till alla dina lås samtidigt som du får kontroll över nyckelkopior. Med DORMA Uno kan du byta ut ditt befintliga 9-tillhållarlås med minimalt arbete.

Lika låsning – en nyckel

Du kan enkelt kombinera DORMA Duo med DORMA Uno extralås. Du får ett extra lås, men ingen extra nyckel. I förpackningen ingår också en extra oval låscylinde som du kan använda till andra dörrar för terrass, förråd, källare etc. – samma nyckel som till din entrédörr.

Vill du ha samma nyckel till sommarstugan eller hänglåset på släpkärran?

Din närmaste DORMA-återförsäljare hjälper dig gärna med lika låsning.





Surfa bara in på
dorma-trygghetsguide.se
eller använd dig av QR-koden
för att komma direkt till sidan
med din smarta telefon.